

FEN ve DOĞA

EĞLENME ÖĞRENME
BOŞ ZAMANLARINI
DEĞERLENDİRME
AMAÇLI BİRİKTİRİLMİŞ
AYNI TÜRDEN
NESNELERE
KOLEKSİYON DENİR

İlkbaharda bütün doğa yeniden canlanır.
Etrafınıza bakıp hangi ağaçlar uyanmış,
hangi bitkiler tekrar hayata merhaba
 demiş iyice gözlemleyelim. Uzun yıllar
 saklayacağınız bir

YAPRAK KOLEKSİYONU

oluşturmaya ne dersiniz? Bakalım
bahsettiğimiz yaprakları kimler bulup
koleksiyonuna ekleyecek.

ÇINAR AĞACI

Oldukça uzun boylu olan çınar ağacı,
kalın ya da geniş gövdeye sahiptir.

Son derece dayanıklı olan çınar
ağacı, toz ve topraktan hiç
etkilenmemektedir. Çınar ağacı son
derece heybetli olduğundan, gölgesi
çok olan ağaçlardan biridir.



MEŞE AĞACI

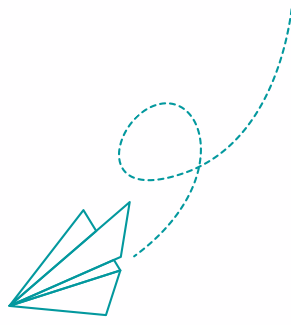
Meşe ağacının kerestesi son derece dayanıklıdır. Oldukça sert bir yapısı vardır. Dört mevsim yapraklarını dökmez ama yaprakları sararabilir.



MEŞE PALAMUDU
HAYVANLARIN SEVDİĞİ
BİR YİYECEKTİR
KUŞLAR-SİNCAPLAR-
TİLKİLER VE BİRÇOK
HAYVAN TERCİH EDER
BAZI BÖLGELERDE KEÇİ VE
KOYUNLAR İÇİN YEM
YAPILMAKTADIR..

KAVAK AĞACI

Işık ağaçlarıdır, hızlı büyürler; akarsu kenarlarında iyi gelişirler.
Durgun sulu yerlerde, ağır topraklarda iyi gelişme gösteremezler.



YUMUŞAK GÖVDELİ OLAN
KAVAKLAR
AĞAÇKAKANLARIN
EN SEVDİĞİ AĞAÇ TÜRÜDÜR.

